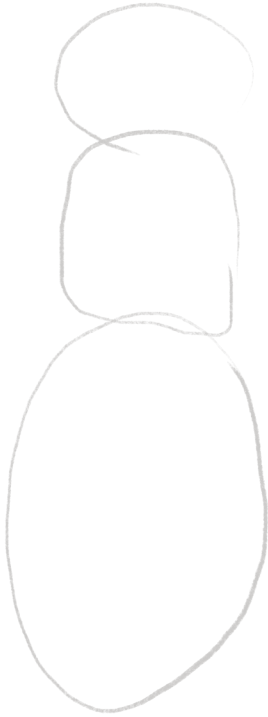




DESSINER UN HYMÉNOPTÈRE ÉTAPE PAR ÉTAPE

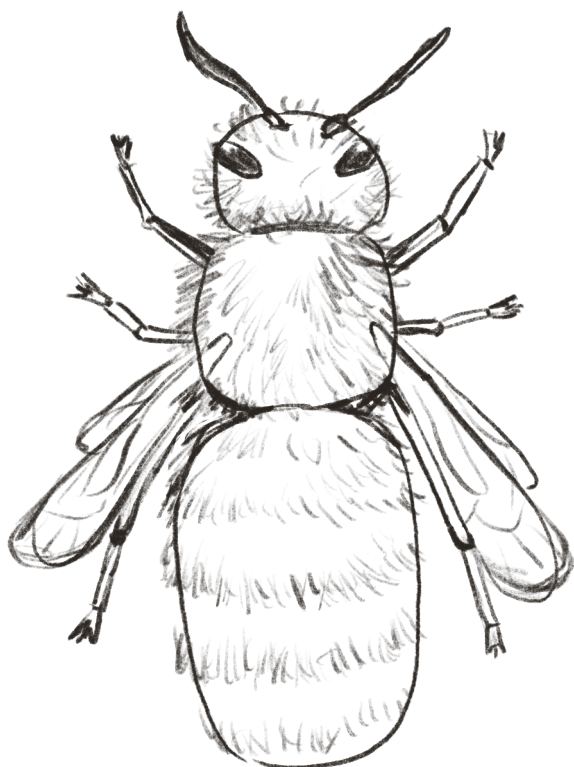
Ces étapes et conseils sont applicables pour n'importe quel dessin, du plus simple au plus complexe. L'exemple pris ici est un hyménoptère, mais la technique peut être utilisée pour tous les groupes étudiés par Vigie-Nature École.



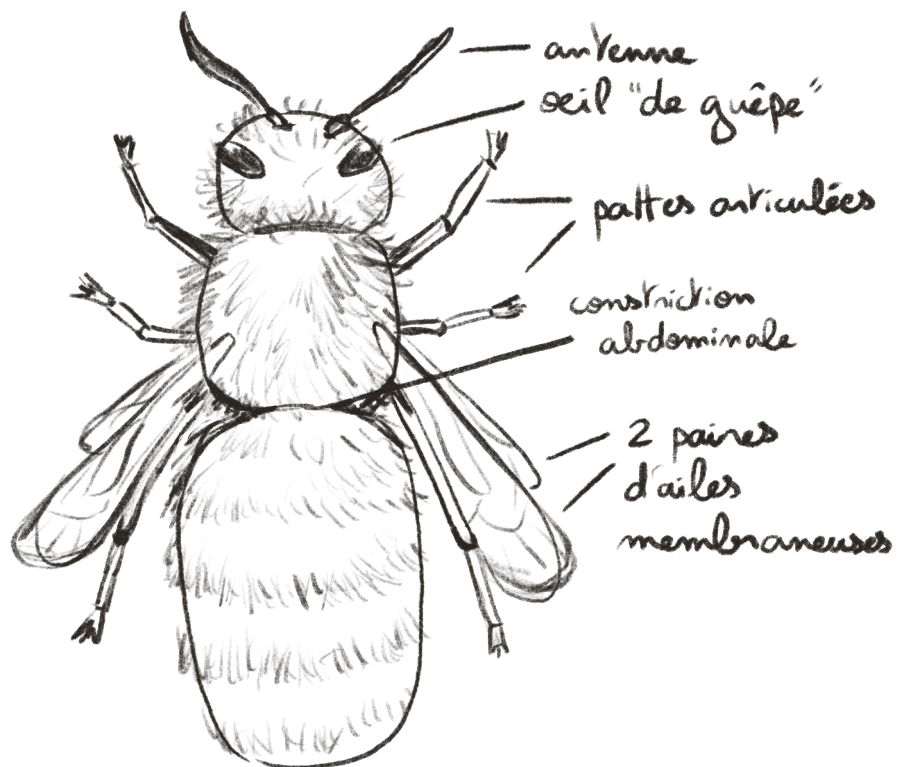
Tracer des formes simples pour avoir une première base de silhouette.



Préciser les traits pour rendre la silhouette de base plus ressemblante. Placer les ailes, l'insertion des pattes, les yeux et les antennes.



Ajouter les pattes, les différents détails



Ajouter la légende.



DESSINER UN COLÉOPTÈRE ÉTAPE PAR ÉTAPE

Ces étapes et conseils sont applicables pour n'importe quel dessin, du plus simple au plus complexe. L'exemple pris ici est un coléoptère, mais la technique peut être utilisée pour tous les groupes étudiés par Vigie-Nature École.



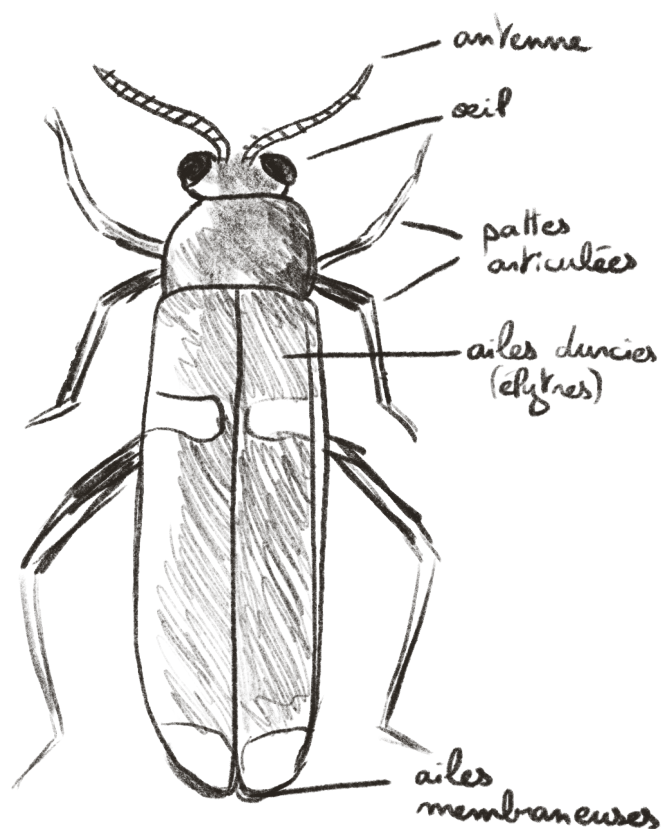
Tracer des formes simples pour avoir une première base de silhouette.



Préciser les traits pour rendre la silhouette de base plus ressemblante. Placer l'insertion des pattes, les yeux.



Ajouter les antennes, les pattes.



Ajouter les détails et la légende.